

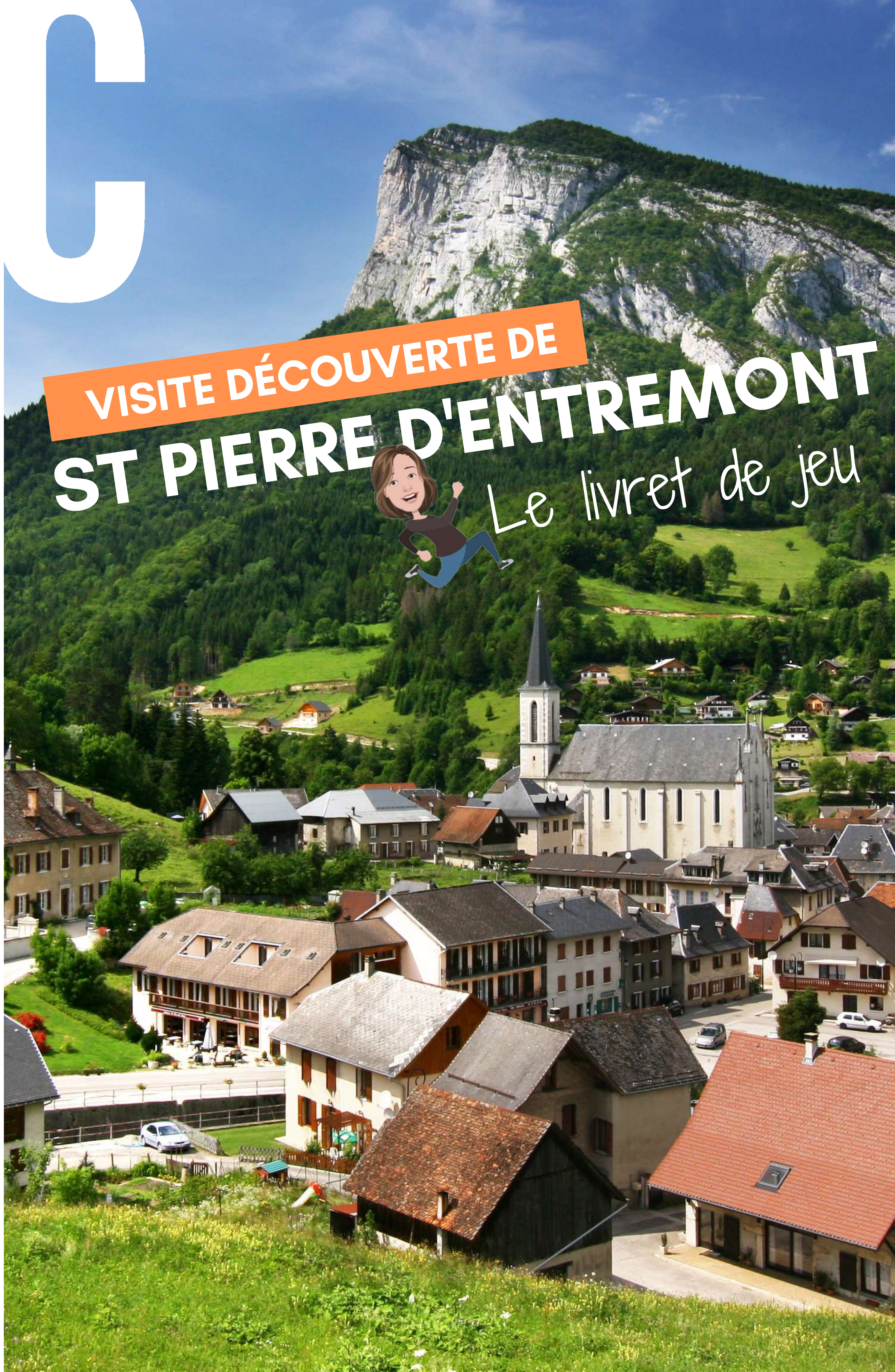


VISITE DÉCOUVERTE DE

# ST PIERRE D'ENTREMONT



Le livret de jeu



**SAINT PIERRE D'ENTREMONT - ISÈRE**

Canton de Saint-Laurent-du-Pont

Superficie : 3231 hectares

Habitants : **les Entremondins**

Population : 570

**SAINT PIERRE D'ENTREMONT - SAVOIE**

Canton des Echelles

Ancienne appellation : Entremont-le-Neuf

Superficie : 1836 hectares

Habitants : **les Sanperains ou Samperreins**

Population : 451

**Sais-tu comment appelle-t-on tous les habitants de la vallée des Entremonts?****a) les Entremontins****b) les Entremondants****c) les Entremontagnards****d) les Oursons****Etymologie**

"Entremonts" provient de l'expression latine *inter montes*, qui signifie "entre les montagnes". Saint Pierre d'Entremont se situe effectivement au coeur du massif, entouré de montagnes.

**Comment s'appelle cette montagne (sur la photo) qui culmine à 1429m d'altitude et qui est équipée d'une via ferrata?**

**a) la Cochette****b) le Grand Som****c) la roche Veyrand****d) la roche de Solutré****Petit historique**

Si aujourd'hui la rivière du Guiers marque la frontière entre 2 départements, autrefois c'était entre 2 royaumes : la France d'un côté et le Duché de Savoie de l'autre. Une situation parfois délicate pour les habitants des 2 villages !

Mais ils ont également su en jouer, lorsque par exemple l'un ou l'autre des royaumes venait quérir l'impôt, ils pouvaient traverser le pont (et ainsi passer la frontière) pour y échapper. C'est seulement en 1860 que la Savoie est devenue Française . Voilà pourquoi aujourd'hui il existe toujours 2 villages bien distincts avec 2 mairies et 2 églises!

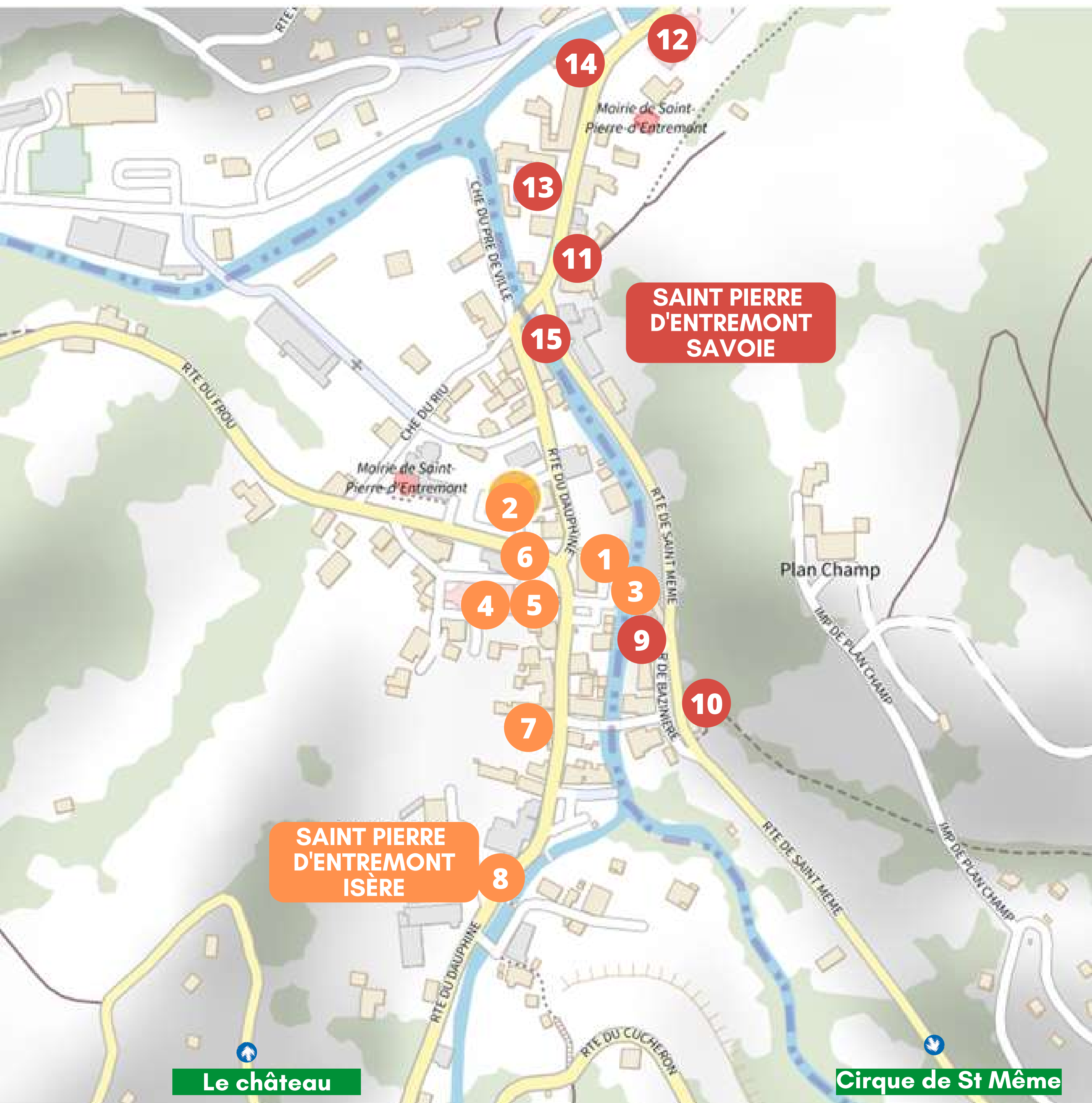
**Mais quel casse-tête!**

**Alors si je veux envoyer une carte postale à Saint Pierre d'Entremont, je ne dois pas me tromper de code postal:**

**.. 380 pour l'Isère****.. 670 pour la Savoie**

# Visite du village à pied

au départ de l'office de tourisme



1 L'Office de Tourisme

2 La place du marché

3 La fontaine

4 L'église Saint Pierre

5 Le monument aux morts

6 Groupe de sculptures

7 La Ganterie

8 Groupe de sculptures

9 Le moulin des Chartreux

10 La tour d'Infernet

11 La chapelle des 1000 Martyrs

12 L'église Saint Alexis

13 L'ancienne école

14 Le monument aux morts

15 Le buste de Marianne

**1 L'Office de Tourisme**

Le tourisme en Chartreuse s'est développé dès le début des années 1900. Aujourd'hui, l'Office du Tourisme Coeur de Chartreuse regroupe 4 espaces d'accueil sur tout le territoire à Saint-Pierre-de-Chartreuse, Saint-Laurent-du-Pont, Les Echelles et Saint-Pierre-d'Entremont qui accueille dans ses locaux une boutique artisanale, un espace d'exposition temporaire ainsi qu'une carte de la Chartreuse en relief.



**Au fait, à quelle altitude nous trouvons-nous ici au village?**  
 (indice à l'angle du bâtiment sous l'enseigne de l'AADEC = *Association d'Animation pour le Développement des Entremonts en Chartreuse*)

**OUVRE L'OEIL !**



**2 La place du marché**

**Quel jour de la semaine a lieu le marché?**

- a) le lundi
- b) le mercredi
- c) le samedi
- d) le dimanche

**3 Le lavoir**

**A quoi servait cet endroit autrefois?** (indice en images!)

.....

.....

.....

*Démonstration du dimanche 22 septembre 2019 dans le cadre de la fête Trésors de Chartreuse (crédit photos: association Mémoire des Entremonts)*

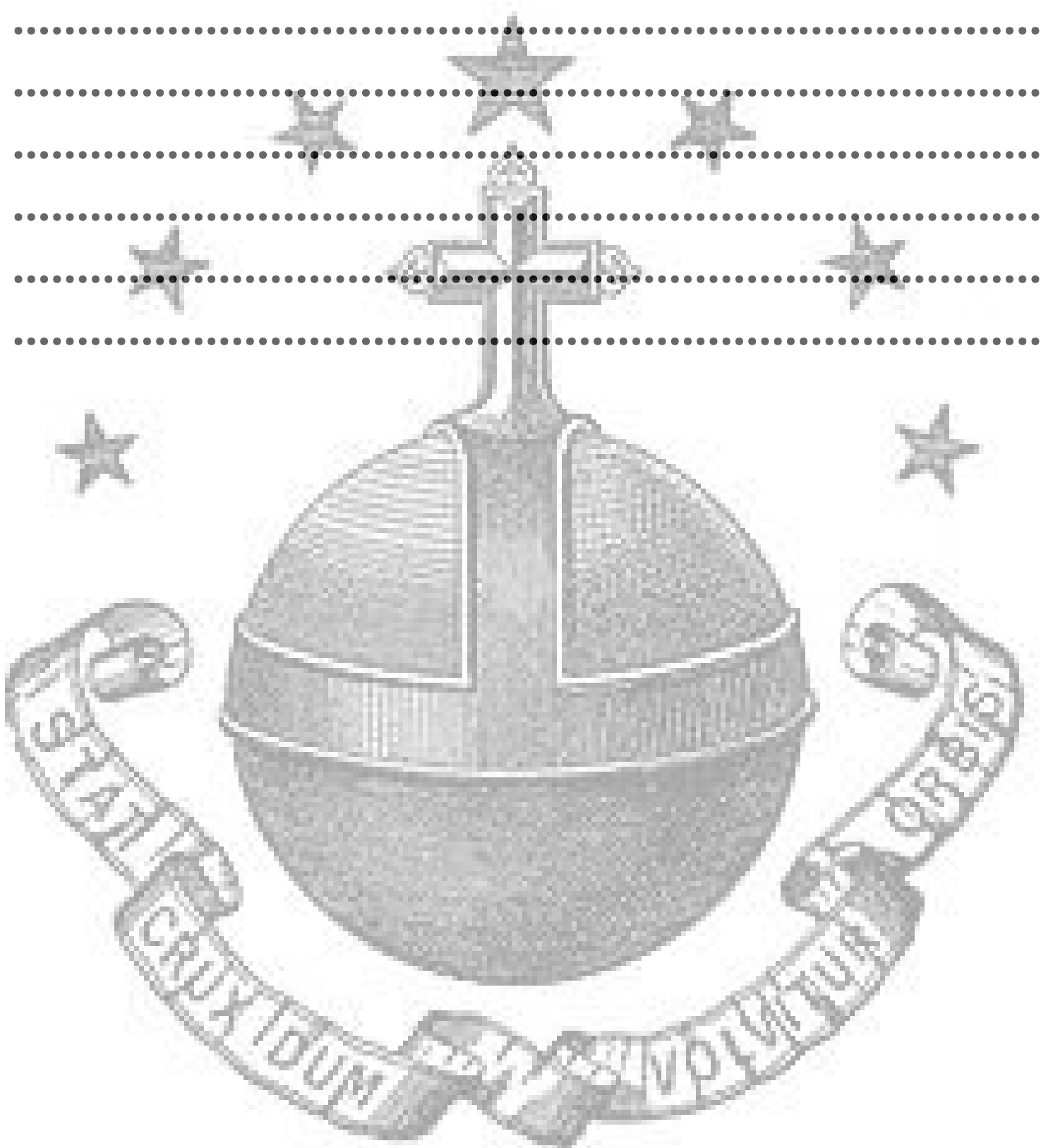


**4 L'église Saint Pierre**

L'église actuelle, dédiée à Saint-Pierre, est une reconstruction des années 1864, financée par les Chartreux.

**Regarde bien au-dessus du porche d'entrée, à ton avis, que représente ce symbole, la boule surmontée d'une croix?**

**On l'aperçoit aussi tout en haut du clocher.**



**5 Le monument aux morts**

**Pourrais-tu écrire ci-dessous au moins 5 noms de nos soldats morts pour la France et originaires du village en leur mémoire:**

.....

.....

.....

.....

.....

.....

.....

.....

**6 Groupe de sculptures en fer forgé** réalisé par Martial Varvat en hommage à Bernard Rey, artiste peintre et sculpteur de renom originaire des Entremonts (1938-2007). A voir aussi devant la mairie, « La grille du Diable » sculpture du même artiste créée pour les journées du patrimoine 2018.

**Juste à côté se situe la boucherie/charcuterie Guerre de grande renommée dans la région, depuis quelle année est installée cette maison familiale?**

.....

**OUVRE L'OEIL !**



**7 La Ganterie**

La Ganterie est une maison typique de Chartreuse datant de 1780.

Aujourd'hui transformée en chambres d'hôtes, Émile le propriétaire perpétue l'histoire de cette ancienne industrie florissante étant le fils de Mathilde qui fut facteur de fabrique et célèbre centenaire du village!



**A quoi ressemble une maison cartusienne (= typique de la Chartreuse)?**

**Toiture, façade, fenêtres, ...**

.....  
 .....  
 .....  
 .....  
 .....  
 .....  
 .....  
 .....  
 .....  
 .....

**8 Groupe de sculptures en fer forgé** réalisé par Martial Varvat en l'honneur des exploits sportifs de Philippe Bron, enfant du pays, 5 fois champion de France de ski de bosses, 3 fois champion d'Europe, et deux fois champion du monde en tant que coureur ainsi que 6 fois champion du monde en qualité d'entraîneur notamment d'Edgar Grospiron, Raphaëlle Monod, et de Candice Gilg.

**(A côté du Relais du Grand Som)**



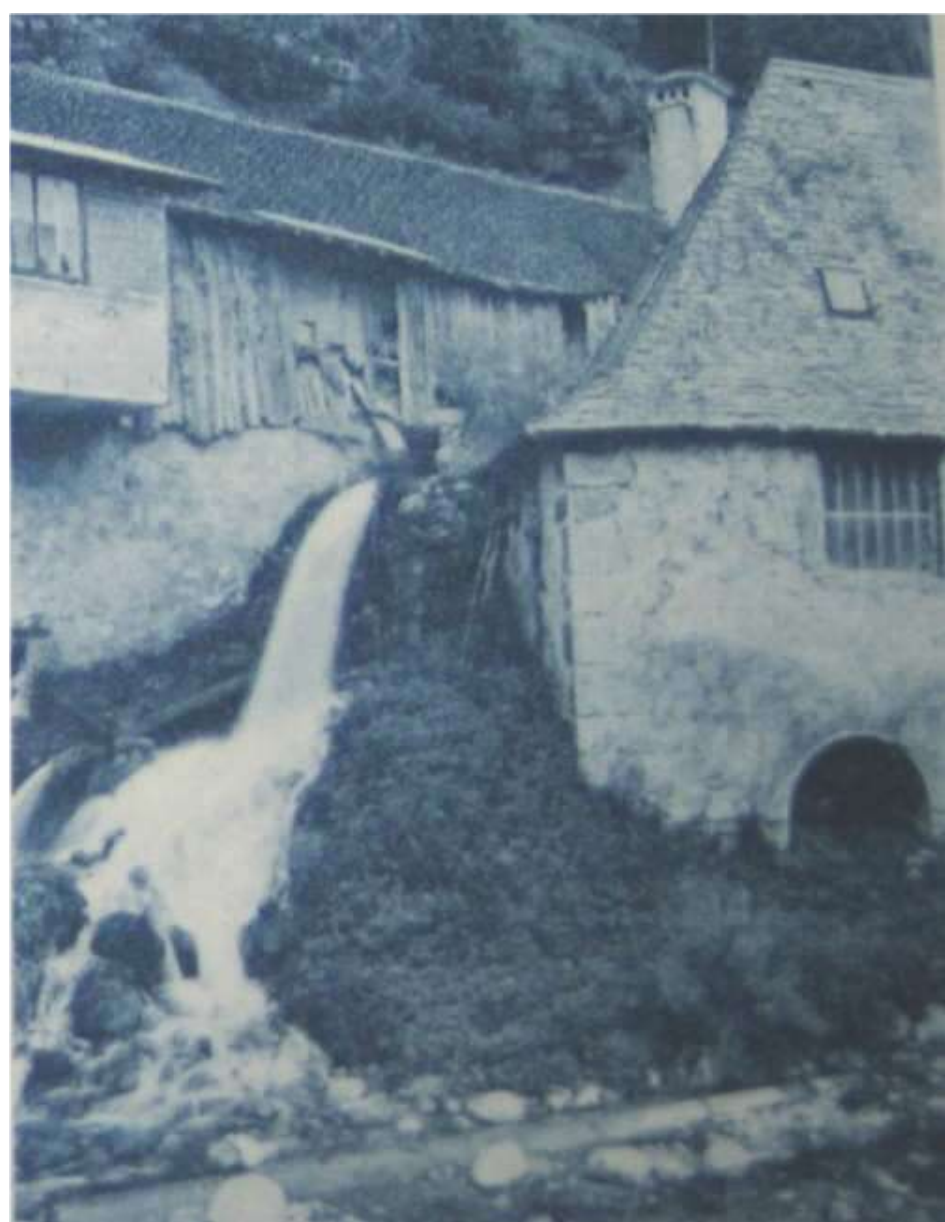
**Remonte le petit chemin du Rosaire jusqu'au cabinet infirmier et d'ostéopathie... Auparavant qu'abritait ce bâtiment?**

.....  
 .....



Reviens sur tes pas dans le bourg, tourne à droite et traverse le Guiers pour passer en Savoie...

## 9 L'ancien moulin des Chartreux



Quelle est l'année de construction de ce bâtiment aujourd'hui transformé en restaurant, gîte et chambres d'hôtes?

.....

## 10 La tour d'Infernet

Cette tour, comme en témoignent les traces encore visibles à droite de la porte, correspond à la tour d'angle d'un bâtiment de la fin du 15<sup>ème</sup> s. / début du 16<sup>ème</sup> s. aujourd'hui disparu.

*Les essendoles (dans le massif de la Chartreuse), sont des planchettes de bois refendues dans le fil du bois, elles sont employées pour la couverture des toits ou des murs.*



**Saurais-tu dessiner une belle Tour d'Infernet?!**

**A tes crayons, à toi de jouer (dessiner!)**





## 11 La chapelle des 10 000 martyrs



Envie d'une promenade?! Le chemin des Mules commence ici. C'est une boucle facile de 6 kilomètres. L'itinéraire se faufile derrière l'église, avant de se glisser dans le vallon du Cozon. Il emprunte un chemin ancestral, havre de verdure et de fraîcheur, où il fait bon se promener en famille les chaudes journées d'été.

Tu peux télécharger le topo de la rando via ce lien: <https://www.chartreuse-tourisme.com/offres/chemin-des-mules-saint-pierre-dentremont-fr-2777337/> ou en scannant le QRcode:



**Chemin des mules**

## 12 L'église Saint Alexis

**As-tu remarqué le même emblème sur la façade que sur l'église précédente?  
As-tu trouvé ce qu'il représentait?**

.....  
.....  
N'hésite pas à demander autour de toi en montrant l'illustration de la question N°4 ou bien entre dans l'église et peut-être que tu trouveras les réponses à toutes tes questions...!

Tu pourras admirer à l'intérieur une belle série de fresques figurées.



**13 L'ancienne école (en face de la fromagerie)**

L'édifice accueillait l'école primaire et abritait autrefois la mairie. Il existait deux autres écoles laïques, , aujourd'hui fermées, dans les hameaux des Bandet et de Saint-Même-d'en-Bas qui dispensaient les enfants de longs trajets jusqu'au bourg, effectués, à cette époque, à pied – quelles que soient les conditions météo!

**Il existe une dizaine de hameaux habités dispersés tout autour du bourg, en connais-tu quelques-uns?**

.....

.....

.....

.....

.....

.....

.....

.....

**15 Le buste de Marianne**

Pour terminer, suis le petit sentier sur la rive gauche du Guiers qui va vers une agréable aire de jeux et de pique-nique avec même une petite plage en bord de rivière!

C'est ici la confluence du Guiers Vif, qui prend sa source au cirque de Saint-Même 4 kilomètres plus haut, et du Cozon qui arrive d'Entremont-le-Vieux.

**Lors de ta promenade à la découverte du patrimoine des deux Saint-Pierre-d'Entremont, tu as du remarquer qu'une autre rivière coule dans le village côté Isère et se jette également dans le Guiers Vif (on appelle ce type de rivière un affluent), est-ce que tu te rappelles de son nom?!**

- a) le Guiers Mort
- b) le Couzon
- c) l'Herbetan
- d) le Rhône

**14 Le monument aux morts**

(momentanément déplacé suite à la destruction récemment du bâtiment de la Poste, détruit dans un incendie accidentel en 2020).

**Depuis cet emplacement, en regardant vers l'ouest en aval de la rivière, on aperçoit une grande cheminée et parfois une grande fumée blanche dans le ciel.**

**Sais-tu de quoi il s'agit?**

- a) un système de communication ancestral entre les vallées
- b) la chaufferie Chartreuse Energie
- c) un site géothermique
- d) la fumée du Vatican

BRAVO!!!

et un grand merci d'avoir participé à ce quiz et pris le temps de découvrir le patrimoine de nos deux villages!

Retrouve toutes les réponses sur demande à l'Office de Tourisme.



## Les ruines du château de Montbel

Placé en position dominante au-dessus des gorges du Frou à 948 m d'altitude, les ruines du château de Montbel occupent un promontoire étroit et allongé, d'où l'on découvre un large point de vue sur les Entremonts et les montagnes. Connu sous le nom de château de Montbel, le second fief des seigneurs d'Entremont est également baptisé château du Gouvernement.

Ce château fût construit suite à l'abandon du château des Teppaz à Entremont-le-Vieux.

Il fût détruit en 1633, sur l'ordre de Richelieu et racheté en 1694 par les Chartreux qui le rebâtirent. Les conséquences de la Révolution française l'ont rendu propriété du Gouvernement. Lentement, le château, laissé à l'abandon, est tombé en ruines.

Tu peux découvrir ce site à pied ainsi que le hameau du Château avec son ancienne scierie et sa roue à aguets...

*Fiche rando disponible dans nos bureaux d'accueil ainsi qu'en téléchargement gratuit sur notre site internet*



## Les cascades du Cirque de Saint Môme

« Un site exceptionnel et superbement préservé ! » Les mots ne seront jamais à la hauteur de ce qui t'attend sur place ! Le Cirque de Saint Môme, ses 4 cascades et son amphithéâtre de falaises de plus de 400 m de haut, entrecoupées de petites plateformes verdoyantes appelées « sangles » sont uniques et c'est ce qui en fait un lieu incontournable du massif de Chartreuse ! Les cascades et grottes du Guiers Vif sont classées depuis 1941.

*Fiches rando disponibles dans nos bureaux d'accueil ainsi qu'en téléchargement gratuit sur notre site internet.*





En traversant le pont qui enjambe la rivière du Guiers vif, on change de département et... de Saint-Pierre-d'Entremont !!

Rive gauche, Saint-Pierre-d'Entremont Isère et rive droite, Saint-Pierre-d'Entremont Savoie. Deux villages bien distincts avec deux mairies et deux églises !