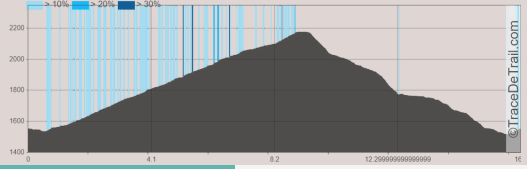
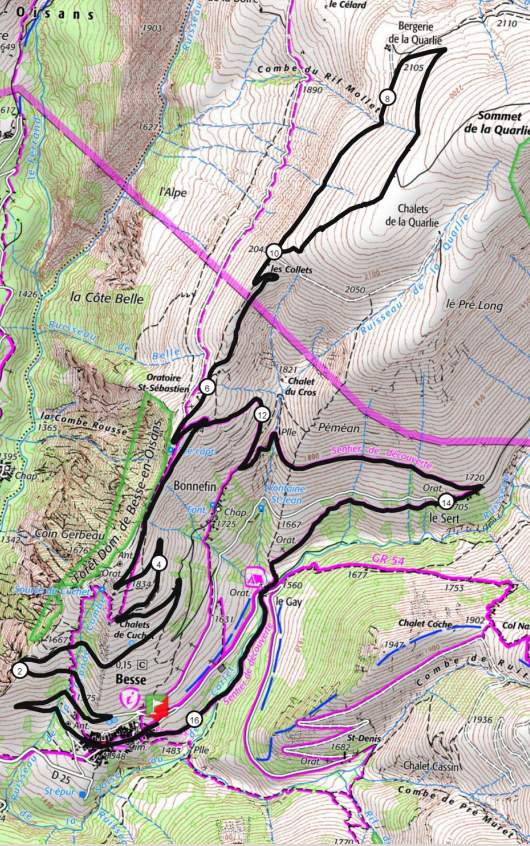




4 La Quarlie

DISTANCE 16.4 km **DÉNIVELÉ +** 690 m



Départ du parcours

Le point de départ se fait au niveau de parking tout en haut du village, rue principale.

Description

Un parcours qui vous emmène sur les hauteurs de Besse en Oisans avec vue sur La Meije. Magnifique panorama. Parcours varié sur les hauteurs du village.

Recommandations

- > Vous empruntez ce parcours sous votre propre responsabilité. Choisissez l'itinéraire adapté à vos capacités physiques et techniques.
- > Attention à la météo. La pluie et le gel diminuent fortement l'adhérence.

Règles de sécurité

- Casque obligatoire**
Gants et genouillères recommandés
- Ce parcours est exclusivement conçu pour les vélos. Les véhicules à moteurs type motos et scooters sont interdits (sauf exploitants).
- Je ne roule pas en dehors des pistes et ne coupe pas les virages. Je respecte strictement le sens de circulation des parcours.
- J'emmène mes déchets.
- A l'approche d'autres usagers de la nature, je modère ma vitesse et je salue les passants.
- Je vérifie l'état de mon matériel avant le départ et me munie d'un kit de réparation (chambre à air, pompe, multi-outils).

Signalétique et balisage

Balisage VTT

indiquant la direction à suivre aux carrefours des itinéraires



Difficulté VTT AE



Difficulté VTT

- itinéraire **FACILE**
- itinéraire **MOYEN**
- itinéraire **DIFFICILE**
- itinéraire **TRES DIFFICILE**



Retrouvez tous les parcours de VTT de l'Isère sur l'application mobile Isère Outdoor

